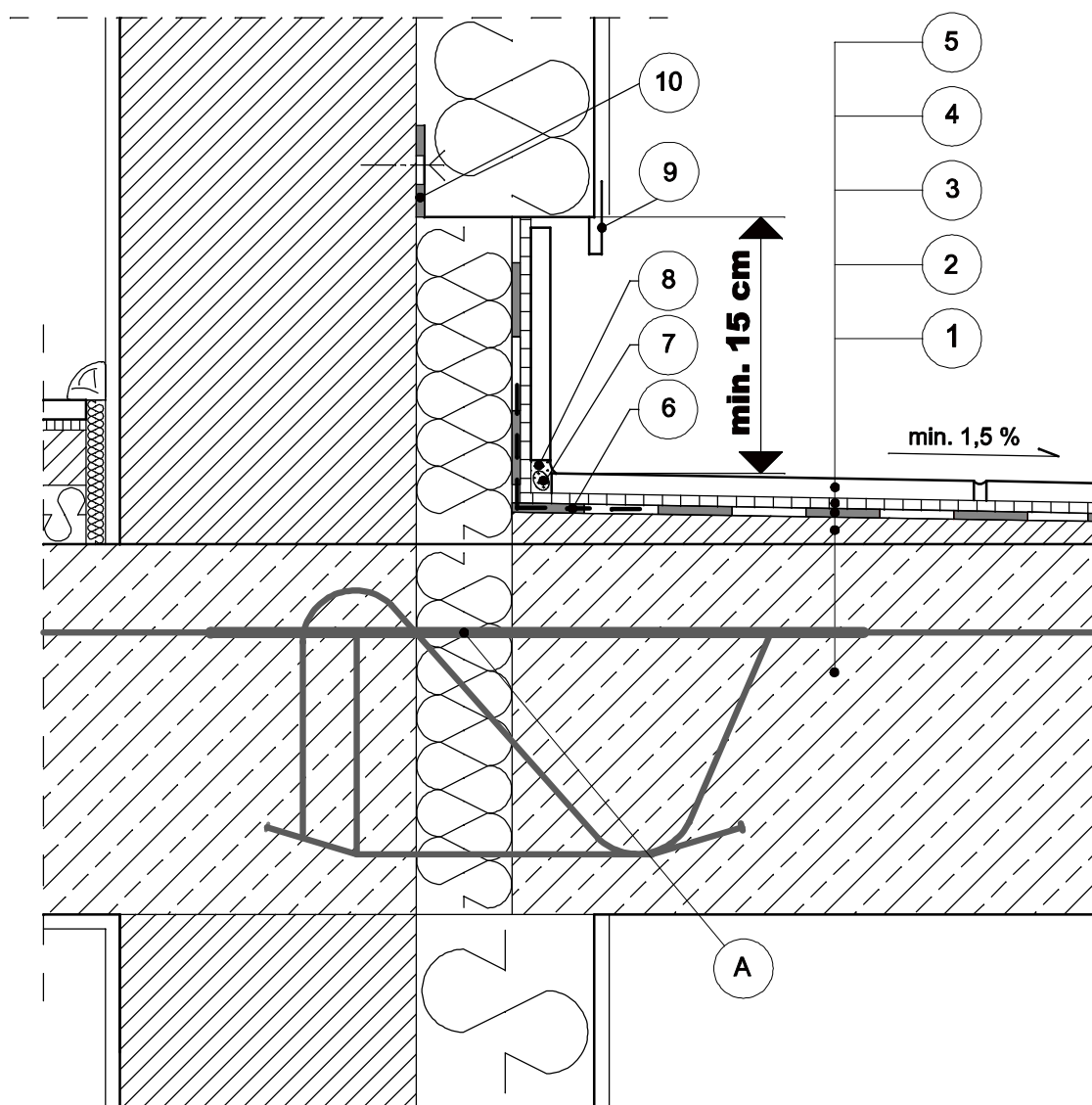




Typowy układ warstw na balkonie z nośnikiem izotermicznym - izolacja styku ze ścianą dwuwarstwową

BALKONY



1. Płyta żelbetowa
2. Wyrównanie podłoża - szpachla wyrównawcza ułożona ze spadkiem min. 1,5 %, na podłożu zagruntowanym emulsją przyczepną
3. Zaprawa uszczelniająca (grubość min. 2 mm)
4. Zaprawa klejowa, cienkowarstwowa, elastyczna
5. Płytki ceramiczne, zafugowane elastyczną zaprawą fugową
6. Taśma uszczelniająca - wtopiona w narożu - stanowiąca element uszczelnienia zespolonego z zaprawą uszczelniającą
7. Sznur dylatacyjny fug silikonowych
8. Fuga silikonowa
9. Listwa startowa systemu ocieplenia
10. Warstwa zaprawy uszczelniającej na styku listwy startowej ze ścianą
- A. Nośnik izotermiczny